

Die Profi Line wird selbst höchsten Ansprüchen gerecht: Nahezu unbegrenzte Anwendungsmöglichkeiten machen diese Einbauleuchte zur idealen Wahl für vielseitige Beleuchtungssituationen, egal ob im häuslichen oder gewerblichen Bereich. Alle Profi Line Produkte sind mindestens feuchtraumgeeignet, einige sogar wasserdicht. Dabei kommen modernste Technologien zum Einsatz: Sensor- und Funktechnik oder teilweise extrem langlebige LED-Leuchtmittel. Durch die minimale Einbautiefe können einige Profi Line Produkte mit LED-Technik auch nachträglich an Wand, Decke und Boden und in einigen Fällen sogar ohne bauliche Veränderung installiert werden. Die Bodeneinbauleuchten strahlen dabei nur geringe Wärme ab, so dass man sogar barfuß darüber gehen kann. Zum Einsatz kommen ausschließlich hochwertige Materialien: Edelstahl, Aluminium, Alu-Zink-Druckguss oder das absolut witterungsbeständige Polycarbonat.

La gamme Profi Line répond à vos exigences par ses possibilités presque illimitées, dans un environnement domestique ou professionnel. Résistants à l'humidité voire étanches pour certains, les encastrés Profi Line mettent en oeuvre une technologie d'avant-garde (détecteur de mouvement Sensor, radio-commande ou ampoules LED), ainsi que des matériaux de haute qualité (acier brossé, alu-zinc, alu ou polycarbonate). Ils sont adaptés aux situations d'éclairage les plus variées.

De Profi Line voldoet zelfs aan de hoogste eisen: Vrijwel onbegrensde toepassingsmogelijkheden maken van deze inbouwlamp de ideale keus voor veelzijdige verlichting, privé zowel als in industriële ruimtes. Alle Profi Line producten zijn op zijn minst geschikt voor gebruik op vochtige plaatsen, sommige zijn zelfs waterdicht. Daarbij worden de meest moderne technologieën toegepast: sensor- en draadloze techniek of gedeeltelijk ook LED-lampen met een extreem lange gebruiksduur. Door de minimale inbouwdiepte kunnen sommige Profi Line producten met LED-techniek ook naderhand aan het plafond, de wand of in de vloer worden geïnstalleerd; in sommige gevallen zelfs zonder dat er hiervoor iets omgebouwd hoeft te worden. De vloer-inbouwlampen geven daarbij maar weinig warmte af, zodat u er zelfs met blote voeten over kunt lopen. Voor deze inbouwlamp worden uitsluitend hoogwaardige materialen gebruikt: edelstaal, aluminium, aluminium-zink spuitgietwerk of het absoluut weerbestendige polycarbonaat.



Eisen gebürstet Acier brossé Staal geborsteld

EAN 4000870 987810
987.81



Chrom matt Chrome mate Chroom mat

EAN 4000870 987773
987.77



Eisen gebürstet Acier brossé Staal geborsteld

EAN 4000870 987827
987.82



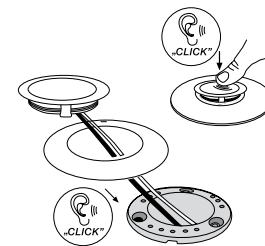
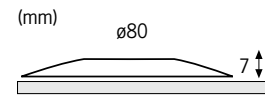
Chrom matt Chrome mate Chroom mat

EAN 4000870 987797
987.79

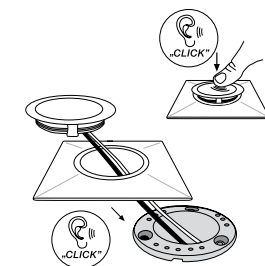
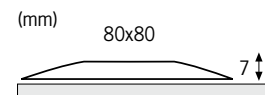


Chrom matt Chrome mate Chroom mat

EAN 4000870 975411
975.41 **new**



Polycarbonat
rost
frei



Polycarbonat
rost
frei

