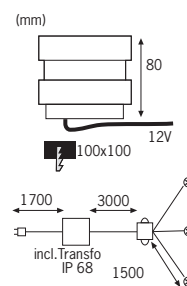




Udvendigt lys tjener til sikkerhed: Risiko for ulykker reduceres og indbrudstve afskrækkes. Med LED jord- og vægindbygningslamper gør man desuden noget for miljøet. Energibesparende og alligevel lyser denne lampe effektivt op på garageindkørsler, på veje og stier eller direkte på husfacaden uden noget separat driftsapparat takket være 230 V-udførelse. Montage er mulig i niveau med den omgivende overflade. Takket være beskyttelsesart IP65 også egnet til sikker drift, selv ved heftige regnskyl. En speciel regulerings teknik frembringer et konstant farveskift på den enkelte lampe

Światło na zewnątrz służy celom bezpieczeństwa: zmniejsza ryzyko wypadków i odstrasza włamywaczy. Lampki LED w podłodze i ścianie stanowią poza tym wkład na rzecz środowiska naturalnego. Ta energooszczędna lampka świeci mocnym światłem przy wjazdach do garażów, na drogach i bezpośrednio przy fasadach domów dzięki wykonaniu w wersji 230V bez oddzielnego zasilacza sieciowego. Montaż na tej samej płaszczyźnie z powierzchnią otaczającą jest możliwy. Stopień ochrony IP65 zapewnia, że lampka nadaje się do bezpiecznego użytku również przy silnych opadach deszczu. Specjalna metoda regulacyjna pozwala również na ciągłą wymianę kolorów w pojedynczych lampach.



Hvid Biały Белый

incl. 3x1W  
10VA  
EAN 4000870 994931  
**994.93**

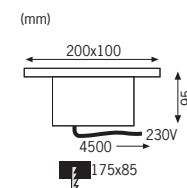
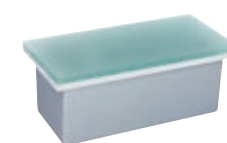


Свет в наружной зоне служит безопасности: Сокращается риск травмирования и отпугиваются грабители. Светодиодные светильники, встроенные в пол и стены, являются также экологически безопасными. Энергосберегающий, но мощный, этот светильник освещает пространство на въезде в гараж, на дорожках или непосредственно фасад дома, благодаря исполнению 230 В без отдельного рабочего прибора. Возможен монтаж заподлицо с прилегающей поверхностью. Благодаря классу защиты IP 65 обеспечивается надёжная эксплуатация, даже при интенсивном выпадении дождей. Специальная техника регулирования создаёт в отдельном световом приборе постоянную смену цвета.



Udvendigt lys tjener til sikkerhed: Risiko for ulykker reduceres og indbrudstve afskrækkes. Med LED jord- og vægindbygningslamper gør man desuden noget for miljøet. Energibesparende og alligevel lyser denne lampe effektivt op på garageindkørsler, på veje og stier eller direkte på husfacaden uden noget separat driftsapparat takket være 230 V-udførelse. Montage er mulig i niveau med den omgivende overflade. Takket være beskyttelsesart IP65 også egnet til sikker drift, selv ved heftige regnskyl. En speciel regulerings teknik frembringer et konstant farveskift på den enkelte lampe

Światło na zewnątrz służy celom bezpieczeństwa: zmniejsza ryzyko wypadków i odstrasza włamywaczy. Lampki LED w podłodze i ścianie stanowią poza tym wkład na rzecz środowiska naturalnego. Ta energooszczędna lampka świeci mocnym światłem przy wjazdach do garażów, na drogach i bezpośrednio przy fasadach domów dzięki wykonaniu w wersji 230V bez oddzielnego zasilacza sieciowego. Montaż na tej samej płaszczyźnie z powierzchnią otaczającą jest możliwy. Stopień ochrony IP65 zapewnia, że lampka nadaje się do bezpiecznego użytku również przy silnych opadach deszczu. Specjalna metoda regulacyjna pozwala również na ciągłą wymianę kolorów w pojedynczych lampach.



Titan Titan Титан

incl. 1x2,6W

EAN 4000870 994917  
**994.91**



Свет в наружной зоне служит безопасности: Сокращается риск травмирования и отпугиваются грабители. Светодиодные светильники, встроенные в пол и стены, являются также экологически безопасными. Энергосберегающий, но мощный, этот светильник освещает пространство на въезде в гараж, на дорожках или непосредственно фасад дома, благодаря исполнению 230 В без отдельного рабочего прибора. Возможен монтаж заподлицо с прилегающей поверхностью. Благодаря классу защиты IP 65 обеспечивается надёжная эксплуатация, даже при интенсивном выпадении дождей. Специальная техника регулирования создаёт в отдельном световом приборе постоянную смену цвета.