

galeria



Made in Europe

01A06- 508000 511

- F -sans ampoule
- D -ohne Leuchtmittel
- NL -zonder lamp
- GB -without lamp
- E -sin lámpara
- PL -bez źródła światła
- RUS -без лампы
- LV -bez gaismas avota
- LV -be lempas
- CZ -bez zdroje
- I -senza lampadina
- DK -uden lampe
- FIN -ei sis. lampputa
- H -lizzo nelkül
- TR -lambasız



Paulmann

TRANSFO

Die Leuchtmontage muß von einem spezialisierten Fachbetrieb gemäß den örtlichen Sicherheitsvorschriften ausgeführt werden.

L'installation des spots doit être effectuée par une personne qualifiée dans le respect des dispositions de sécurité en vigueur.

The assembly of the lamps must be carried out by qualified company in accordance to local safety regulations.

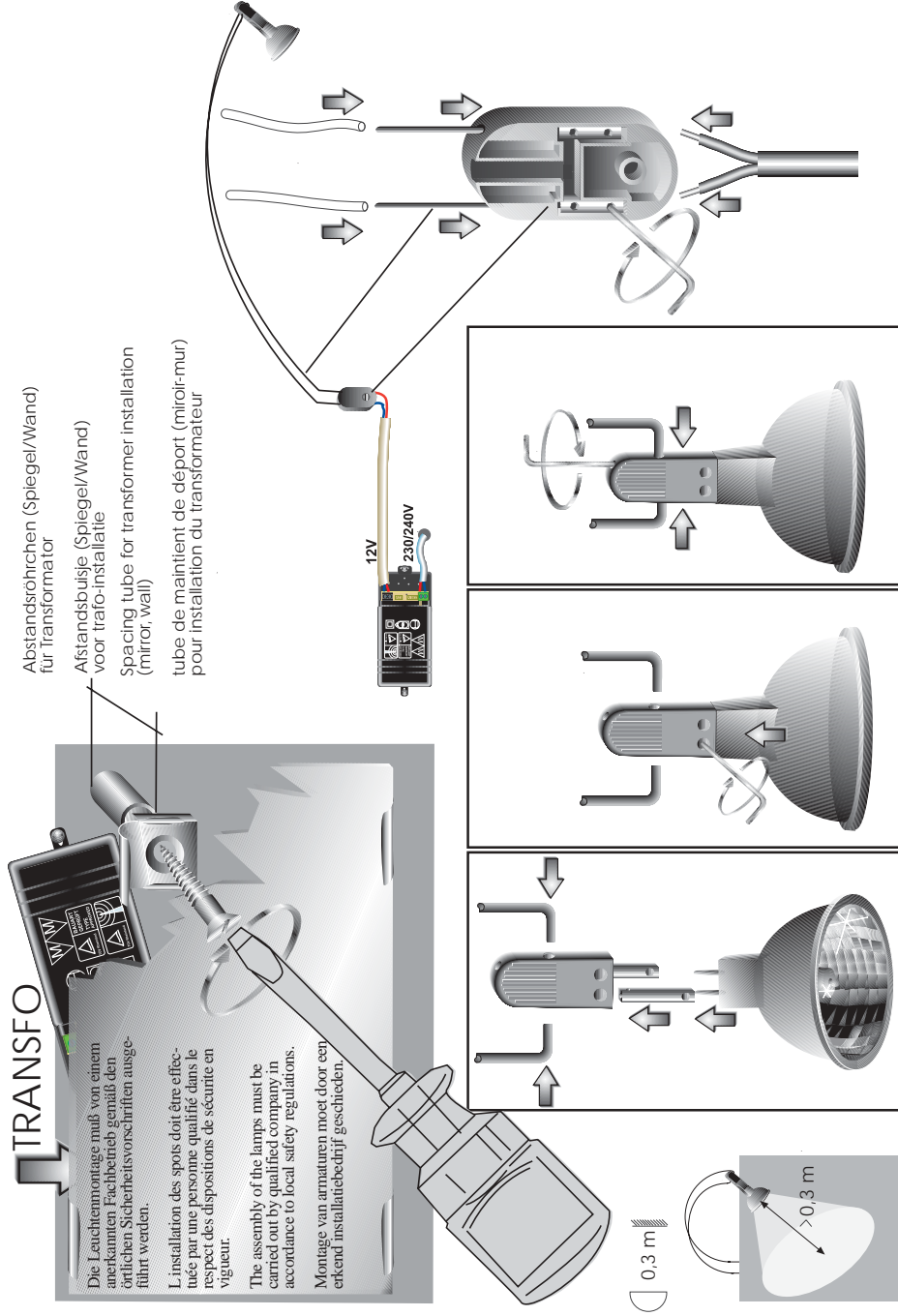
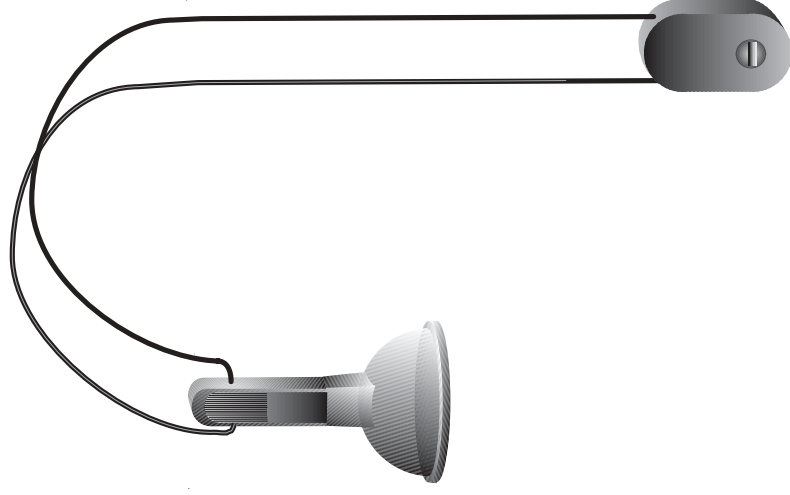
Montage van armaturen moet door een erkend installatiebedrijf geschieden.

Abstandsrohrcn (Spiegel/Wand)
für Transformator

Afstandsbusijc (Spiegel/Wand)
voor Iransfo-installatie

Spacing tube for transformer installation
(mirror, wall)

tube de maintien de déport (miroir-mur)
pour installation du transformateur



galéria